

# L'EUROPE EN JEUX



Commission  
européenne

DIFFICULTÉ



# UNE EUROPE, DES SYMBOLES

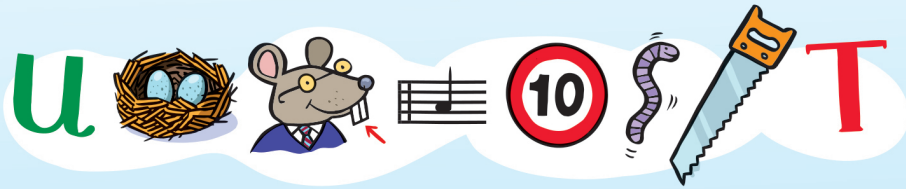
1

Peux-tu résoudre ces énigmes ?

Que fête-t-on le 9 mai ?



Quelle est la devise de l'Union européenne ?



L'EUROPE EN



Le drapeau aux 12 étoiles a été adopté par l'ensemble des institutions européennes en 1985. Les étoiles représentent l'unité des peuples européens à travers le cercle et le nombre 12, qui symbolisent la perfection et la plénitude.

La solution se trouve à l'envers



Journée de l'Europe / Unie dans la diversité



# UNE EUROPE, DES INSTITUTIONS

2

DIFFICULTÉ



Trouve pour chacun des personnages  
le chemin qui le mènera à son travail



Conseil des ministres  
de l'Union européenne



Parlement européen



Commission européenne



Cour de justice de  
l'Union européenne



La commissaire



Le député



La juge



Le ministre

L'EUROPE EN +

Robert Schuman, ministre français des affaires étrangères, propose, dans un discours prononcé le 9 mai 1950, une nouvelle forme de coopération politique entre les pays européens afin d'instaurer une paix durable. Le 9 mai est devenu la Journée de l'Europe, célébrant la paix et l'unité européenne. C'est pourquoi, tous les ans à cette date, de nombreuses festivités sont organisées dans les États membres.





# UNE EUROPE QUI TE REPRÉSENTE

Pendant le vote, 8 différences se sont glissées entre les 2 images. Trouve-les !



Selon toi, sur quelle image le droit de vote est-il bien respecté ?  A  B

La solution se trouve à l'envers



La A: On ne peut pas aller au bureau de vote armé ou masqué / Les 8 erreurs : le stylo sur la table, l'écharpe de la maire, l'arbre, l'arme, le masque, les lunettes de la dame, la taille de l'oreille du chien, l'écharpe de la personne dans l'isoloir.

## L'EUROPE EN +

Le Parlement européen est la voix des citoyens. Son siège se trouve à Strasbourg. Il représente les citoyens des pays de l'UE et ses députés sont directement élus par ceux-ci tous les cinq ans.



# LES VILLES EUROPÉENNES À L'HONNEUR

5

Relie chaque capitale à son pays.

celle-là est à moi !



- Sofia
- Amsterdam
- Rome
- Riga
- Helsinki
- Copenhague

- Vilnius
- Nicosie
- Bucarest
- Ljubljana
- Varsovie
- Vienne
- Madrid
- Zagreb
- Bratislava
- Athènes

- Tallinn
- Lisbonne
- Budapest
- Berlin
- Bruxelles
- Prague
- Luxembourg
- Dublin
- La Valette
- Stockholm

- Chypre
- Danemark
- Roumanie
- Bulgarie
- 
- Slovénie
- Pays-Bas
- Finlande
- Lettonie
- Italie
- Lituanie
- Estonie
- Allemagne
- Portugal
- Grèce
- Croatie
- Belgique
- Slovaquie
- Espagne
- Autriche
- Tchéquie
- Pologne
- Irlande
- Hongrie
- Malte
- Luxembourg
- Suède

## L'EUROPE EN +



Chaque année, la Commission européenne désigne plusieurs villes « capitales européennes de la culture » pour mettre en lumière la richesse et la diversité des cultures européennes.



# UNE EUROPE OUVERTE SUR LE MONDE



Quels sont les mots mystères ?

Trouve les 20 mots cachés dans la grille (ils peuvent se lire horizontalement, verticalement ou en diagonale) puis, avec les lettres restantes, devine les 3 mots mystères.

|   |   |   |   |   |   |   |   |   |   |   |   |
|---|---|---|---|---|---|---|---|---|---|---|---|
| S | E | L | L | E | X | U | R | B | C | U | M |
| E | D | E | M | O | C | R | A | T | I | E | E |
| T | T | I | O | R | D | E | P | U | T | E | D |
| I | N | E | T | R | E | B | I | L | O | M | I |
| A | E | T | A | T | C | U | D | P | Y | M | A |
| R | M | N | E | T | I | I | R | E | E | O | T |
| T | E | G | U | J | S | R | C | O | N | H | E |
| ★ | L | O | I | S | I | E | N | O | I | N | U |
| E | R | T | Y | C | O | S | E | L | G | E | R |
| R | A | A | C | O | N | S | E | I | L | R | O |
| E | P | N | O | I | S | S | I | M | M | O | C |

Les mots à trouver :

- Démocratie
- Commission
- Conseil
- Parlement
- Député
- État
- Pays
- Homme
- Juge
- Liberté
- Lois
- Médiateur
- Règles
- Union
- Droit
- Traités
- Citoyen
- Bruxelles
- Décision
- Euro

La phrase mystère (3 mots)

-----

Indice pour le mot mystère :

Mon TOUT est un centre d'information sur l'Union européenne.



La solution se trouve à l'envers

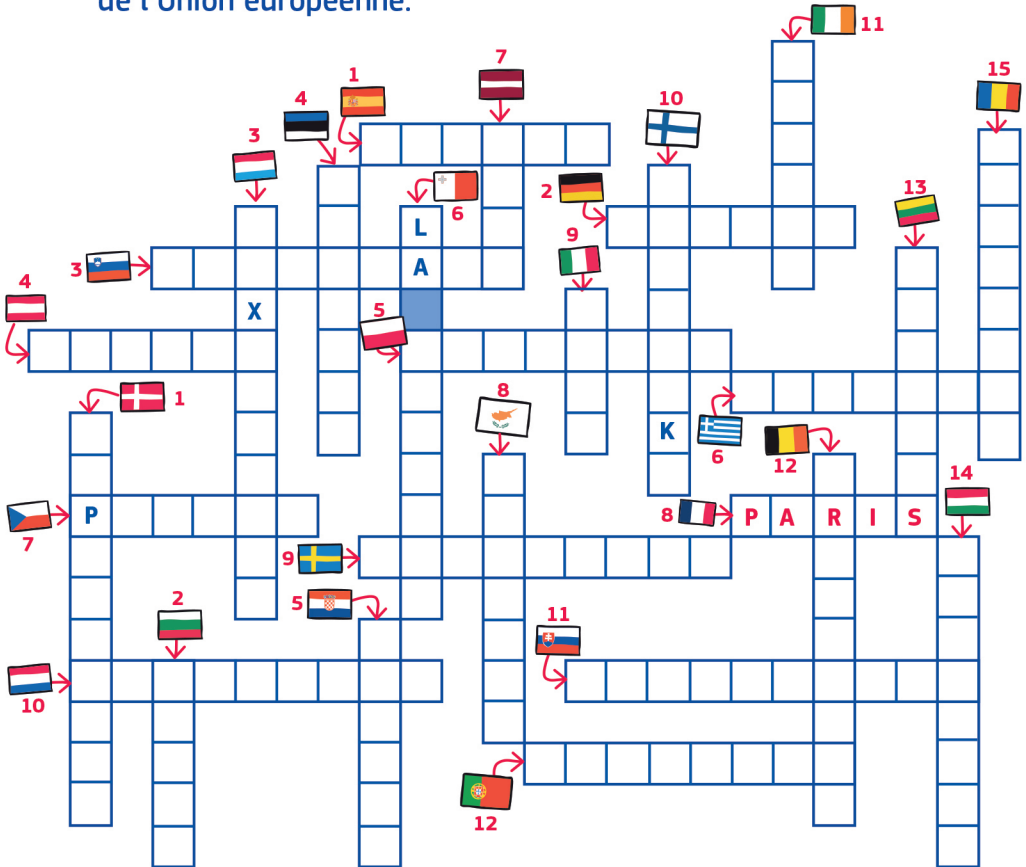
## L'EUROPE EN +

L'Union européenne est le premier fournisseur d'aide au développement et à la coopération dans le monde. Elle cherche à promouvoir le développement humain et économique des pays qu'elle aide, notamment en luttant contre la faim et en préservant les ressources naturelles.



# LA GRANDE FAMILLE EUROPÉENNE

Complète avec les capitales des États membres de l'Union européenne.



## L'EUROPE EN



Actuellement, 5 pays sont candidats : Albanie, Macédoine du Nord, Monténégro, Serbie et Turquie.

Tu trouveras les solutions à la fin du cahier





8

# À LA TÊTE DE L'UNION EUROPÉENNE

DIFFICULTÉ



Relie par une flèche les mots et les chiffres de la colonne de gauche aux mots de la colonne de droite.

Ursula von der Leyen

Nombre d'États membres de l'Union européenne

Christine Lagarde

Président(e) du Conseil européen

19

Nombre d'États de la zone euro

Roberta Metsola

Président(e) de la Commission européenne

27

Président(e) du Parlement européen

Thierry Breton

Président(e) de la Banque centrale européenne

Charles Michel

Membre français de la Commission européenne



L'EUROPE EN




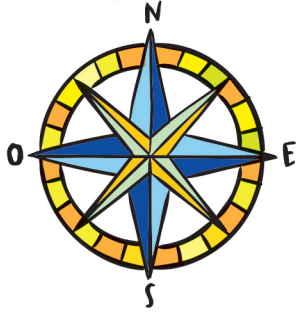
L'actuelle présidente de la Commission européenne, Ursula von der Leyen, a été investie par le Parlement européen le 27 novembre 2019 pour un mandat de 5 ans. Elle est entourée de 26 commissaires (un par État membre) dont 12 femmes. Le commissaire français, Thierry Breton, est chargé du marché intérieur.

9

# L'UNION EUROPÉENNE EN UN COUP D'ŒIL

En t'aidant de la carte, retrouve à quel pays appartient chaque drapeau.

|   |  |  |  |   |
|---|--|--|--|---|
| <br>A _____   | <br>F _____   | <br>G _____   | <br>C _____   |  |
| <br>A _____   | <br>P _____   | <br>P _____   |  |   |
| <br>B _____   | <br>H _____   | <br>P _____   | <br>I _____   |   |
| <br>B _____   | <br>I _____   | <br>L _____   | <br>S _____   |   |
| <br>C _____  | <br>R _____  |  |  |   |
| <br>D _____ | <br>T _____ |  |  |   |
| <br>E _____ | <br>L _____ | <br>S _____ |  |   |
| <br>E _____ | <br>S _____ | <br>F _____ | <br>M _____ |   |
|   |  |  | <br>L _____ |   |





# PARLES-TU « EUROPÉEN » ?

10



1. Que signifie l'expression italienne « Perdre les étriers » ?
- Tomber de cheval
  - Être fatigué
  - Se mettre en colère

2. Que signifie l'expression portugaise « Avoir de l'eau jusqu'à la barbe » ?
- Avoir du pain sur la planche
  - Avoir une inondation chez soi
  - Avoir une barbe très longue



3. Que signifie l'expression espagnole « Être comme une chèvre » ?
- Être têtu
  - Avoir faim
  - Se comporter comme un fou

4. Que signifie l'expression roumaine « Faire sortir quelqu'un de ses pastèques » ?
- Énerver quelqu'un
  - Rendre quelqu'un jaloux
  - Faire un compliment à quelqu'un



5. Que signifie l'expression lituanienne « Accrocher les pâtes sur les oreilles » ?
- Avoir la tête ailleurs
  - Se préparer pour sortir
  - Mentir

Tu trouveras les solutions  
à la fin du cahier



## L'EUROPE EN



L'Union européenne à 27 compte 24 langues officielles car plusieurs États membres parlent des langues communes. Les 3 langues maternelles les plus parlées sont, dans l'ordre d'importance, l'allemand, le français et l'italien.

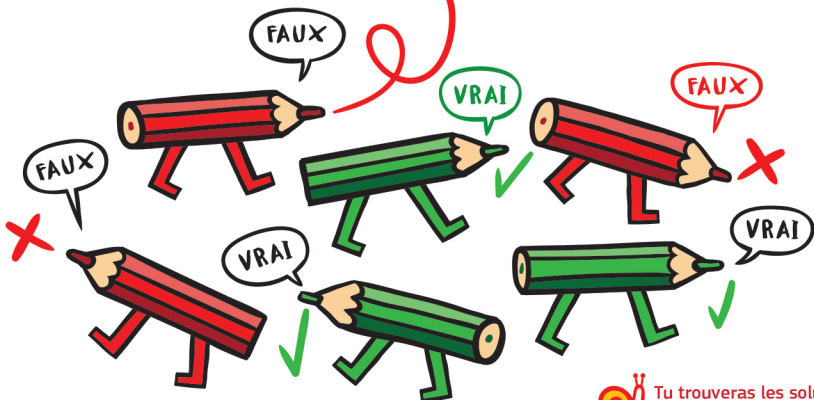
← une vache espagnole ?



# CONNAIS-TU BIEN L'EUROPE ?



- 1 Le nombre de députés français au Parlement européen est de 577.
- 2 La carte européenne d'assurance maladie est valable dans les 27 États membres de l'Union européenne.
- 3 Erasmus+ permet seulement aux étudiants d'aller se former dans un autre pays.
- 4 Les pailles en plastique seront interdites dans l'Union européenne à partir de 2021.
- 5 Les personnes qui travaillent pour les institutions européennes sont uniquement basées à Bruxelles.
- 6 L'Union européenne a pour objectif de devenir neutre pour le climat d'ici à 2050.
- 7 Tout ressortissant d'un État membre de l'Union européenne peut voter aux élections municipales.



# Découvre les réponses

## SOLUTIONS Numéro 3

HORIZONTAL : 1. Slovénie / 2. Irlande / 3. Lituanie / 4. Pays-Bas / 5. République tchèque (ou Tchéquie) / 6. Estonie / 7. Hongrie / 8. Danemark / 9. Espagne / 10. Autriche / 11. Croatie / 12. Portugal / 13. France / 14. Roumanie

VERTICAL : 1. Slovaquie / 2. Allemagne / 3. Belgique / 4. Malte / 5. Luxembourg / 6. Lettonie / 7. Finlande / 8. Grèce / 9. Italie / 10. Suède / 11. Chypre / 12. Bulgarie / 13. Pologne

## SOLUTIONS Numéro 5

Chypre : Nicosie / Danemark : Copenhague / Roumanie : Bucarest / Bulgarie : Sofia / France : Paris / Slovénie : Ljubljana / Pays-Bas : Amsterdam / Finlande : Helsinki / Lettonie : Riga / Italie : Rome / Lituanie : Vilnius / Estonie : Tallinn / Allemagne : Berlin / Portugal : Lisbonne / Grèce : Athènes / Croatie : Zagreb / Belgique : Bruxelles / Slovaquie : Bratislava / Espagne : Madrid / Autriche : Vienne / Tchéquie : Prague / Pologne : Varsovie / Irlande : Dublin / Hongrie : Budapest / Malte : La Valette / Luxembourg : Luxembourg / Suède : Stockholm

## SOLUTIONS Numéro 7

HORIZONTAL : 1. Madrid / 2. Berlin / 3. Ljubljana / 4. Vienne / 5. Varsovie / 6. Athènes / 7. Prague / 8. Paris / 9. Stockholm / 10. Amsterdam / 11. Bratislava / 12. Lisbonne

VERTICAL : 1. Copenhague / 2. Sofia / 3. Luxembourg / 4. Tallinn / 5. Zagreb / 6. La Valette / 7. Riga / 8. Nicosie / 9. Rome / 10. Helsinki / 11. Dublin / 12. Bruxelles / 13. Vilnius / 14. Budapest / 15. Bucarest

## SOLUTIONS Numéro 8

Nombre d'États membres de l'Union européenne : 27 / Président du Conseil européen : Charles Michel / Nombre d'États de la zone euro : 19 / Présidente de la Commission européenne : Ursula von der Leyen / Présidente du Parlement européen : Roberta Metsola

Président(e) de la Banque centrale européenne : Christine Lagarde / Membre français de la Commission européenne : Thierry Breton

## SOLUTIONS Numéro 10

- c
- a
- a
- a
- c

## SOLUTIONS Numéro 11

**1** FAUX

**79 députés élus en France** siègent actuellement au Parlement européen sur un total de 705 députés. Le nombre de sièges est attribué en fonction de la population de chaque État membre.

**2** VRAI

**Oui !** Elle permet à son détenteur, lors d'un séjour temporaire, de bénéficier de soins de santé sans avance de frais dans un établissement public des 27 pays de l'UE ainsi qu'en Islande, au Liechtenstein, en Norvège et en Suisse. Pour l'obtenir, il suffit de faire la demande auprès de sa caisse d'assurance maladie.

**3** FAUX

**Pas seulement !** Erasmus+ est le programme européen de mobilité qui donne aux élèves, aux étudiants, aux stagiaires, aux apprentis, au personnel éducatif et, d'une manière générale, aux jeunes de moins de 30 ans avec ou sans diplôme, la possibilité de séjourner à l'étranger pour renforcer leurs compétences et accroître leur employabilité. Plus d'informations sur : [www.erasmusplus.fr](http://www.erasmusplus.fr)

**4** VRAI

**Une nouvelle législation européenne interdit à partir de 2021 les produits plastiques à usage unique tels que les couverts, les assiettes, les pailles et les cotons-tiges.** En effet, plus de 80 % des déchets marins sont des plastiques. Les produits concernés par cette nouvelle législation représentent 70 % de l'ensemble des déchets marins.

**5** FAUX

Le site de la Commission européenne compte environ 33 000 agents. 77 % sont basés à Bruxelles et Luxembourg. Les autres travaillent dans les 139 ambassades de l'Union européenne, appelées « délégations » ou bureaux, dans les 37 représentations situées dans les États membres (soit, pour la France, à Paris et à Marseille), ou dans des centres de recherche européens. Près de 10 % du personnel de la Commission européenne est français.

**6** VRAI

**La Commission européenne a lancé le pacte vert pour l'Europe,** un ensemble de mesures extrêmement ambitieuses qui devrait permettre aux citoyens et aux entreprises de l'UE de profiter d'une transition écologique durable. Ces mesures seront accompagnées d'une série de politiques clés, depuis la réduction importante des émissions de CO<sub>2</sub> aux investissements dans la recherche et l'innovation de pointe, afin de protéger l'environnement naturel de l'Europe.

**7** VRAI

Depuis le traité de Maastricht, qui crée la citoyenneté européenne, **les ressortissants européens qui résident dans un État membre autre que celui de leur nationalité ont la possibilité de se présenter et de voter aux élections locales mais aussi européennes. Ils peuvent même être élus Conseillers Municipaux**

La Commission européenne ne peut en aucun cas être tenue pour responsable de l'usage fait de cette publication en cas de réutilisation.

Luxembourg: Office des publications de l'Union européenne, 2022

Illustrations: Cento © Union européenne – Photos © Union européenne, 2022

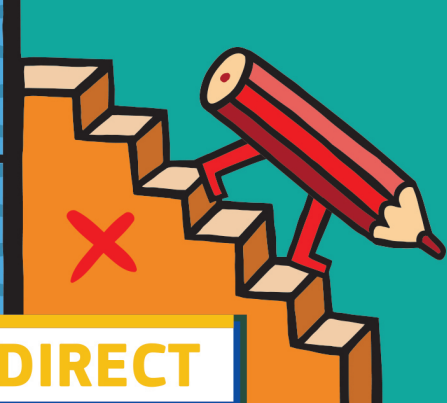
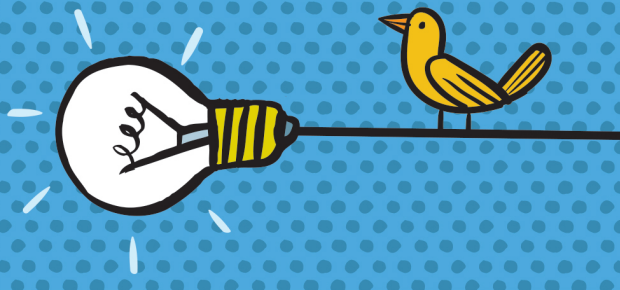


La politique de réutilisation des documents de la Commission européenne est mise en œuvre sur la base de la décision 2011/833/UE de la Commission du 12 décembre 2011 relative à la réutilisation des documents de la Commission (JO L 330 du 14.12.2011, p. 39).

Sauf mention contraire, la réutilisation du présent document est autorisée dans le cadre d'une licence Creative Commons Attribution 4.0 International (CC BY 4.0) (<https://creativecommons.org/licenses/by/4.0/>). Cela signifie que la réutilisation est autorisée moyennant citation appropriée de la source et indication de toute modification.

Print ISBN 978-92-76-52322-2 doi:10.2775/915436 IF-08-22-133-FR-C

PDF ISBN 978-92-76-52323-9 doi:10.2775/73817 IF-08-22-133-FR-N



# LE RÉSEAU EUROPE DIRECT EN FRANCE

## Qu'est-ce que le réseau Europe Direct ?

450 centres d'informations dans 27 États membres pour une Union européenne plus proche de ses citoyens.

Les Europe direct sont labellisés par la Commission européenne pour être des intermédiaires avec le grand public.

## À quoi ça sert ?

**T'INFORMER** en proposant des animations et des sessions d'information personnalisées.

**TE CONSEILLER** en apportant des réponses aux porteurs de projets et en les éclairant sur les financements européens.

## ANIMER TON TERRITOIRE :

- en coopérant avec les autorités locales ;

- en participant à des forums et des salons, en organisant des conférences pour favoriser le débat ;
- en organisant des formations au sein des écoles, collèges, lycées, universités ou centres de formation ;
- en participant à l'organisation d'expositions sur des thématiques européennes.

## Quel est le centre le plus proche de chez toi ?

Pour localiser le Centre Europe Direct le plus proche de chez toi, rendez-vous sur :

[www.europedirectfrance.eu](http://www.europedirectfrance.eu)

*L'Europe en jeux*, c'est aussi sur les réseaux sociaux avec le #canapEurope. Une initiative des Europe Direct France.

\*Réponse : 44 étoiles



Office des publications de l'Union européenne

AS-TU DEVINÉ LE NOMBRE D'ÉTOILES SUR CETTE COUVERTURE ?

