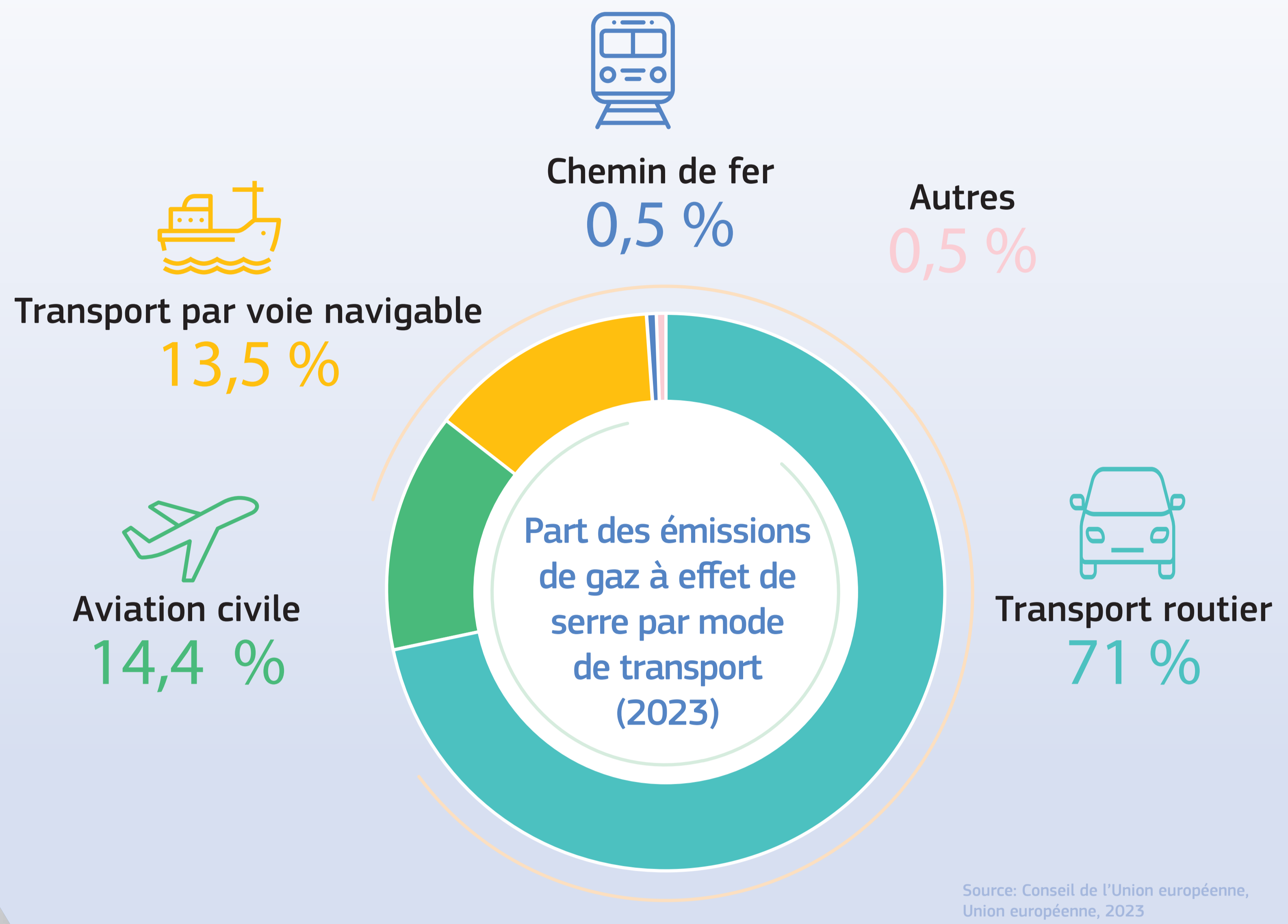


# Mobilité durable

L'Europe doit réduire davantage et plus vite les émissions dues aux transports.



Les transports sont responsables de près de **30%** des émissions totales de CO2 de l'UE



Le Pacte vert a pour objectif de :



Réduire de **90 %** les émissions de gaz à effet de serre dues aux transports d'ici à 2050

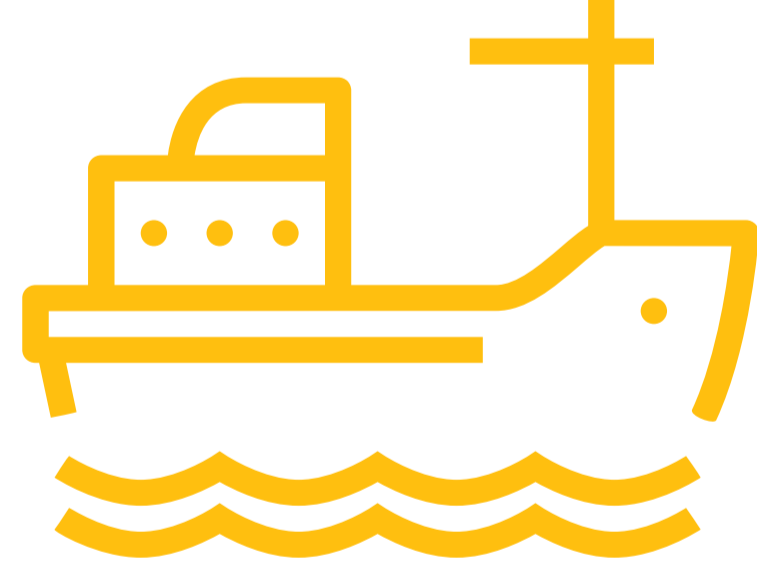
## Le train est l'avenir

Plusieurs projets de lignes transfrontalières de nuit verront le jour dans les mois ou années à venir.

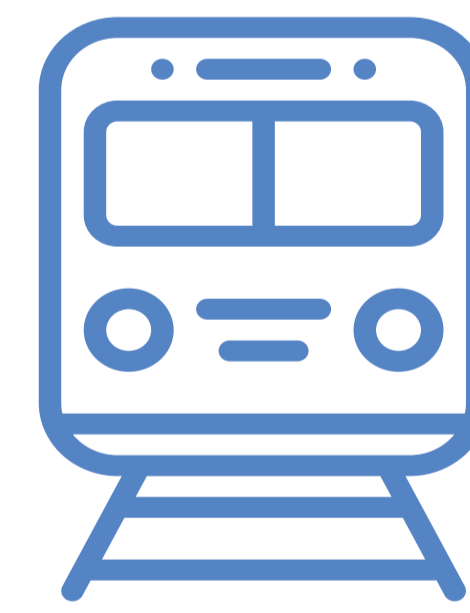
### Une réelle transformation



D'ici à 2025 près d'un million de stations de recharge et de ravitaillement publiques seront nécessaires sur les routes européennes pour les 13 millions de véhicules à émission nulle/faibles émissions escomptés.



Mise en oeuvre d'une stratégie pour décarboner le secteur maritime de 80% d'ici 2050 et moderniser les ports (alimentation électrique...)

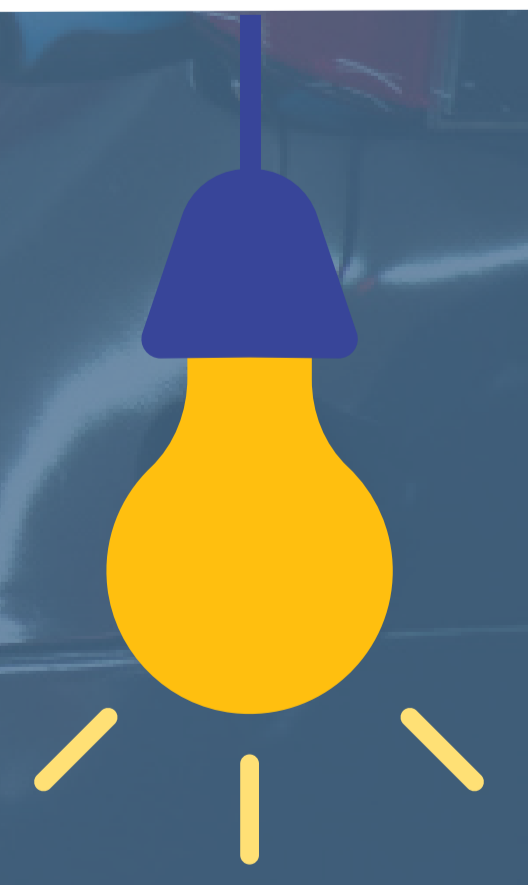


Le transport multimodal a besoin d'une impulsion vigoureuse pour déplacer vers le rail le fret intérieur passant actuellement par la route.



Mise en oeuvre d'une stratégie sur l'aviation et une utilisation accrue des carburants durables et un renforcement des alimentations électriques.

L'Union européenne a validé l'interdiction de la vente de voitures neuves à moteur thermique en 2035.



Que son véhicule soit électrique ou fonctionne à l'hydrogène, nous voulons donner à chaque usager en Europe l'assurance qu'il pourra se déplacer sans difficulté sur l'ensemble du continent.



Frans Timmermans - Ancien vice-président de la Commission européenne