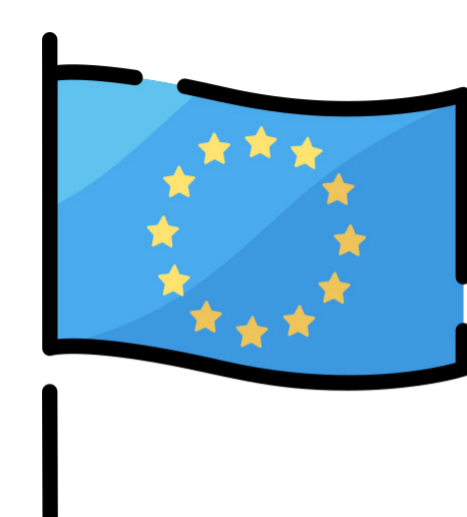




La mobilité européenne



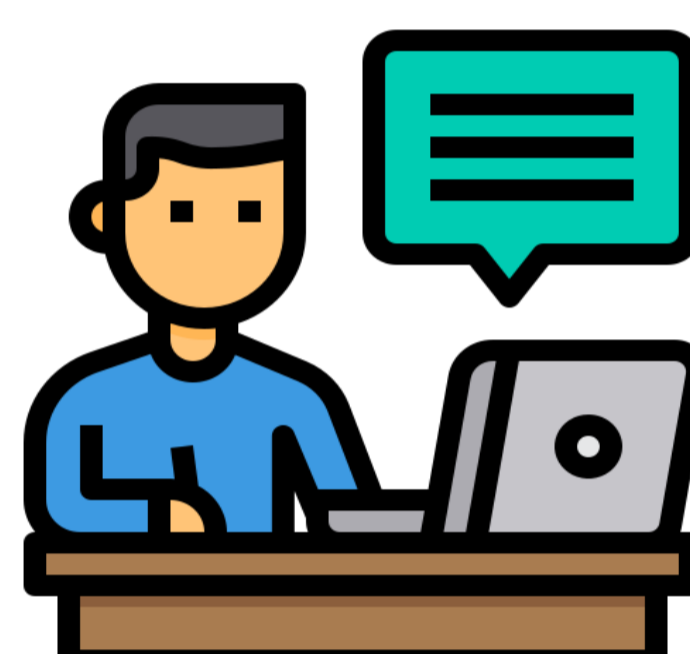
Vivez une expérience inoubliable !

1. Découvrir une nouvelle culture
2. Rencontrer d'autres jeunes
3. Apprendre une nouvelle langue
4. Se confronter à l'inconnu
5. Développer ses compétences
6. Se sentir utile et aider les autres
7. Contribuer à une Europe unie



Avec Erasmus + et le Corps Européen de Solidarité, des cours de langue sont accordés gratuitement sur le lieu d'accueil et/ou en ligne.

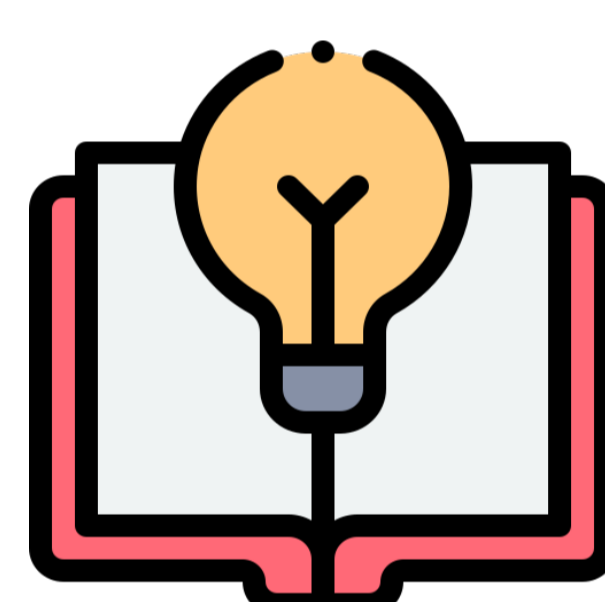
Avantages



Chaque participant est soutenu sur les démarches administratives qui peuvent sembler difficiles.



Développer des compétences et utiliser des outils (AKI, Europass et Youthpass...) pour vous aider à les identifier et les valoriser



Le programme Erasmus+ s'adresse à tout public et à tous les âges



Partir à l'étranger, c'est sortir de sa zone de confort et vivre une expérience unique qui vous apportera sur le plan personnel.

Et bien d'autres !



Check list d'une mobilité



- S'informer sur le pays de destination
- Faire le point sur son niveau de langue (test...)
- Pensez santé avec la carte européenne d'assurance maladie
- Assurez vous du logement en fonction de la durée du séjour
- Vérifier vos ressources financières
- Vérifier également votre forfait téléphone et frais bancaires
- Privilégier un transport écoresponsable (train...)
- La mobilité peut commencer chez soi avec une activité virtuelle !

Avant d'envisager une mobilité, réfléchissez à vos compétences et à votre motivation !

Envie de partir ?

L'Agence de Développement Rural Europe et Territoires (ADRET) est la structure hôte du Centre EUROPE DIRECT Pyrénées !

Territoires d'intervention de l'ADRET EUROPE DIRECT Pyrénées : Pyrénées-Orientales, Aude et Ariège

- A la demande et avec le soutien de la DRAJES Occitanie, l'ADRET anime le collectif de mobilité européenne et internationale du département des Pyrénées-Orientales.

- L'ADRET possède les labels de qualité pour l'accueil et le soutien (envoi) de volontaires. La structure a également obtenu le label LEAD pour la coordination générale.



04 68 05 38 84

Contactez-nous !



contact@europedirectpyrenees.eu



EUROPE DIRECT Pyrénées

