



EUROPE DIRECT

Le Parlement européen l'essentiel

Les élections européennes 9 juin 2024
> Comment ça marche ?

#UTILISEZ
VOTRE VOIX
ELECTIONS-EUROPEENNES.EU

UN PEU D'HISTOIRE

L'Assemblée parlementaire européenne a tenu **sa première session en 1958, à Strasbourg**, en réunissant 142 députés issus des parlements nationaux des 6 États membres fondateurs. Elle a pris le nom de **Parlement européen en 1962**.

En 1974, à l'initiative du Président français Valéry Giscard d'Estaing et du Chancelier allemand Helmut Schmidt, il est décidé d'élire le Parlement européen au suffrage universel direct tous les 5 ans.

C'est en **juin 1979** que les citoyens des **9 États membres élisent pour la première fois leurs députés européens au suffrage universel direct**.

Depuis cette date, le Parlement européen bénéficie d'une légitimité démocratique sur laquelle il a pu s'appuyer pour accroître ses pouvoirs.

Simone Veil a été la **première Présidente** de cette assemblée élue.

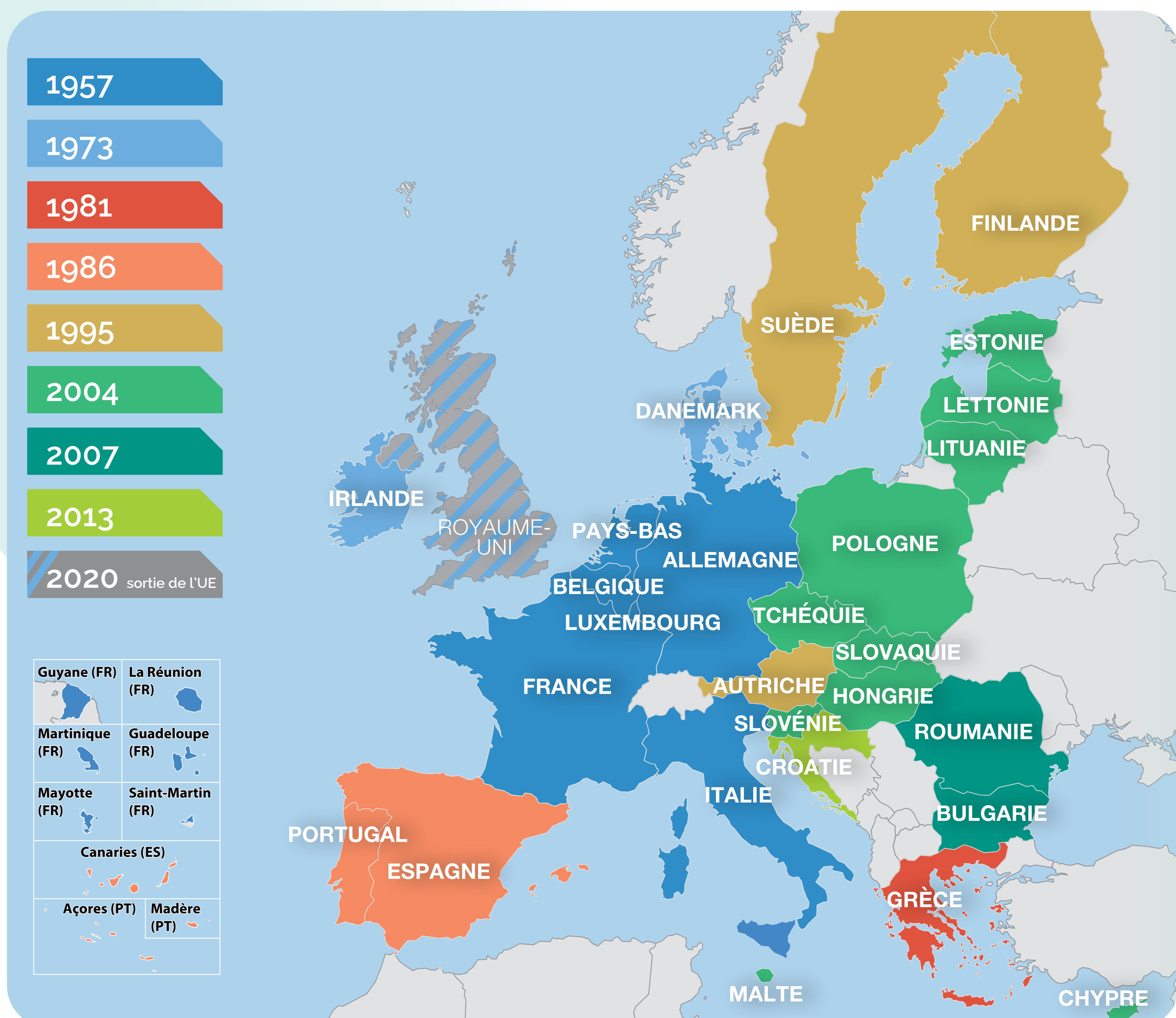
Le traité de Lisbonne, appliqué depuis 2009, a renforcé les pouvoirs du Parlement européen (adoption du budget européen, augmentation de ses domaines de compétences).

La période 2024-2029 sera la **10^e législature**.



+ Le Parlement européen est la seule assemblée parlementaire multinationale au monde (24 langues officielles).

LES ÉTAPES DE L'ÉLARGISSEMENT DE L'UE



LE FONCTIONNEMENT DES INSTITUTIONS EUROPÉENNES

CONSEIL EUROPÉEN

FONCTION : orientation et impulsion politique
COMPOSITION : président du Conseil européen, 27 chefs d'État ou de gouvernement, président de la Commission européenne
SIÈGE : Bruxelles

COMMISSION EUROPÉENNE

FONCTION : proposition et exécution des politiques européennes
COMPOSITION : 27 commissaires
SIÈGE : Bruxelles

CONSEIL DE L'UE

FONCTION : législateur et autorité budgétaire
COMPOSITION : 27 ministres des États membres en fonction des thèmes abordés
SIÈGE : Bruxelles

PARLEMENT EUROPÉEN

FONCTION : législateur et autorité budgétaire
COMPOSITION : 705 députés (720 députés après les élections)
SIÈGE : Strasbourg

COUR DES COMPTES EUROPÉENNE

FONCTION : contrôle financier
SIÈGE : Luxembourg

COUR DE JUSTICE DE L'UE

FONCTION : contrôle la bonne application de la législation européenne
SIÈGE : Luxembourg



www.europedirectfrance.eu